

Manuel d'utilisation ello Backup Mobile

1. Introduction

ello Backup est un service de sauvegarde dans le Cloud pour vos données les plus précieuses. Cela vous permet de vous prémunir contre les imprévus tels que perte ou destruction de votre téléphone mobile, panne de disque dur ou plus récemment, virus informatique cryptant vos données (CryptoLocker).

Vous pouvez choisir de sauvegarder tout ou partie de votre ordinateur ainsi que les données, les contacts et les photos de vos mobiles et tablettes.

2. Comment profiter de ello Backup ?

Pour souscrire aux services de **ello Backup**, rendez-vous sur le portail www.myello.ch. Vous pourrez y sélectionner le nombre d'ordinateur et d'appareil mobiles que vous souhaitez sauvegarder dans le cloud **ello** sécurisé et basé à Neuchâtel. C'est également depuis ce portail que vous pourrez si besoin ajouter de l'espace de stockage.

3. Configuration initiale

Une fois l'inscription sur le portail My **ello** terminée, vous recevrez un email vous indiquant le nom d'utilisateur pour le service **ello Backup**. Ce nom d'utilisateur est différent de celui de myello.ch pour des raisons de sécurité. Ainsi si votre mot de passe du portail My **ello** est compromis pour une raison ou une autre, le pirate informatique (hacker) ne pourra pas accéder à vos sauvegardes **ello Backup** vu que le mot de passe est différent. Cliquez dans le lien reçu par email afin de choisir le mot de passe pour **ello Backup**.

Le nom d'utilisateur reçu par email et le mot de passe que vous avez choisis vous permettra de vous connecter à la console **ello Backup**. L'accès à cette console se fait via l'adresse cloud.ello.ch. C'est depuis que cette console que vous pourrez configurer et gérer vos sauvegardes sur vos différents appareils.

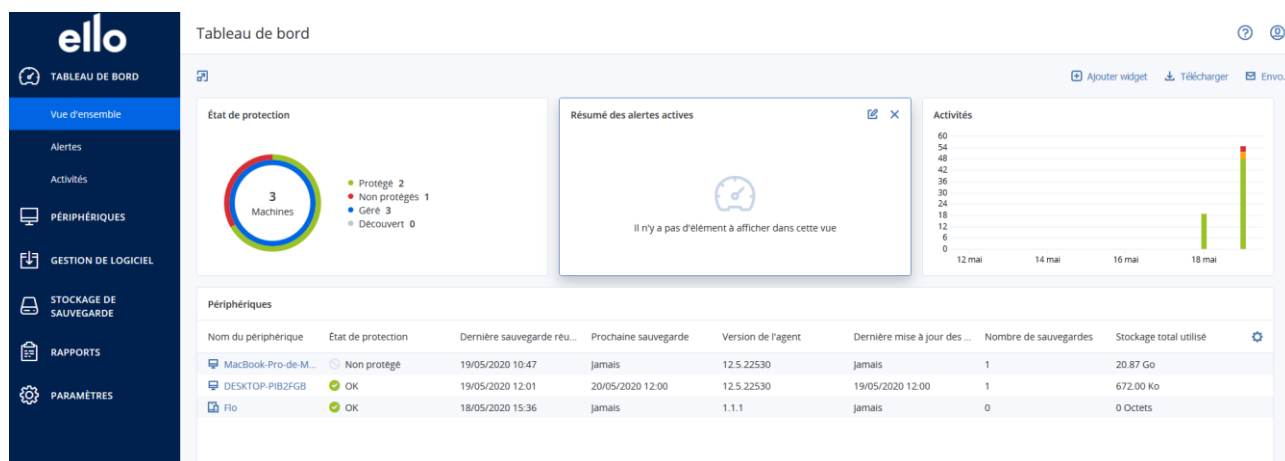


4. Aperçu général de la console ello Backup

Pour accéder à la console de sauvegarde ello Backup, saisissez l'adresse de la page de connexion cloud.ello.ch dans la barre d'adresse du navigateur Web, puis connectez-vous avec votre nom d'utilisateur et mot de passe **ello Backup** reçus par email.

Tableau de bord

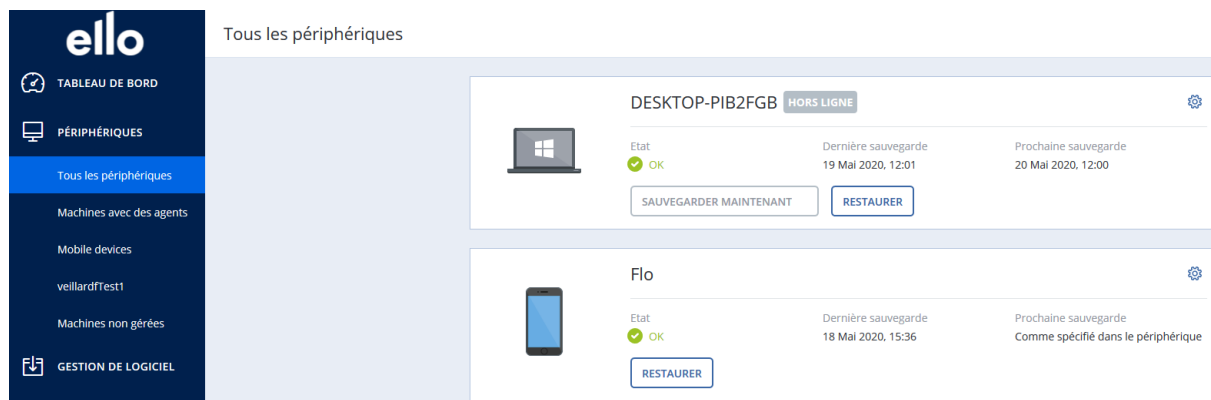
Par défaut, la console s'ouvre sur le tableau de bord qui est une sorte de résumé de vos sauvegardes. Vous pouvez personnaliser ce tableau de bord si vous le souhaitez.



Dans le menu tableau de board, vous avez également les alertes vous indiquant des problèmes avec les sauvegardes. Le troisième onglet Activités vous indique l'historique de toutes les tâche qui ont été effectuées.

Périphériques

Ce menu vous permet d'afficher vos différents périphériques sauvegardés par ello Backup. Différents sous-menus permettent de filtrer l'affichage des périphériques en fonction de leur type. C'est depuis cette vue que vous pouvez lancer manuellement une sauvegarder d'un ordinateur en cliquant sur Sauvegarder maintenant ou restaurer vos données en cliquant sur restaurer. La roue en haut à droite de chaque périphérique vous permet de paramétrer vos sauvegardes.



Gestion de logiciel

Uniquement sur les ordinateurs Windows (pour autant que la fonction soit activée dans le plan de backup), l'agent installé sur la machine va également détecter des potentielles vulnérabilité sur votre ordinateur. La liste des vulnérabilités affiche à la fois les vulnérabilités qui disposent de correctifs à installer et celles pour lesquelles aucun correctif n'est suggéré. Vous pouvez vous servir du filtre pour afficher uniquement les vulnérabilités qui disposent d'un correctif, ou uniquement celles qui n'en disposent pas.

Si des vulnérabilités sont détectées, il est conseillé de commencer par appliquer les mises à jour Windows sur votre ordinateur. Cette fonctionnalité n'étant pas partie intégrante de la solution **ello Backup**, nous vous prions de regarder avec un informaticien si des questions concernent ces vulnérabilités. Il est dans tous les cas recommandé de toujours appliquer les dernières mises à jour proposées pour la sécurité de votre ordinateur.

Stockage de sauvegarde

Permet de naviguer dans vos différentes sauvegardes de vos différents périphériques. Vous pouvez également depuis ce menu lancer la restauration de fichiers sauvegardés.

Rapports

Les rapports vous fournissent un aperçu rapide de différentes données des différents périphériques et leurs sauvegardes.

Paramètres

Sous paramètres système, vous avez la possibilité de personnaliser plus en profondeur le fonctionnement de ello Backup. Nous conseillons uniquement aux utilisateurs avancés de changer les paramètres dans ce menu.



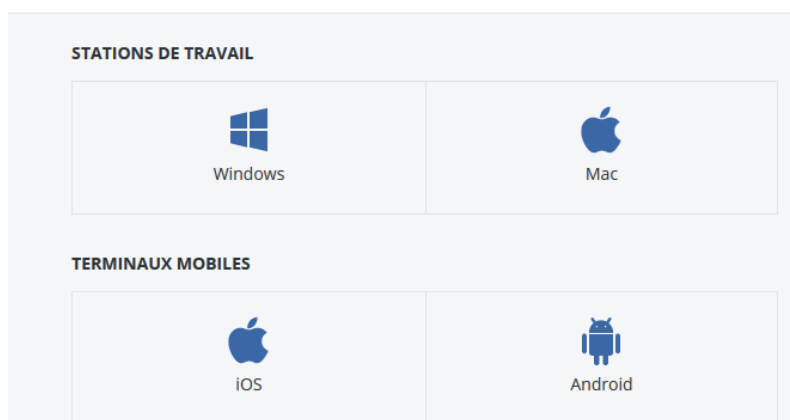
5. Installation de l'agent ello Backup sur vos différents périphériques

Si votre abonnement (géré depuis myello.ch) vous permet d'ajouter de nouveaux appareils, rendez-vous dans l'onglet "Périphériques" dans la console **ello** Backup. Cliquez alors sur "Ajouter" en haut à droite.



Vous aurez ensuite le choix du type de périphérique que vous souhaitez sauvegarder avec **ello** Backup.

✕ Ajouter des périphériques



Installation application Android (smartphones et tablettes)

Les smartphones et tablettes sous Android 4.1 ou version ultérieure sont supportées. Vous pourrez sauvegarder les données suivantes :

- Contacts
- Photos
- Vidéos
- Calendriers
- SMS

Une fois l'application "Backup" installée sur votre périphérique Android (voir point précédent pour le lien ou via <https://play.google.com/store/apps/details?id=com.acronis.abc.wl&hl=fr>)

1. Ouvrez l'application nommée **Backup** sur votre périphérique Android.
2. Connectez-vous avec votre compte **ello Backup**.
3. Si demandé, autorisez l'application à accéder à vos données personnelles. Si vous refusez l'accès à certaines catégories de données, celles-ci ne seront pas sauvegardées.
4. [Facultatif] Sélectionnez les catégories de données que vous ne voulez pas sauvegarder. Pour ce faire, appuyez sur l'icône en forme d'engrenage en haut à droite, désélectionnez les catégories de données à exclure de la sauvegarde, puis cliquez sur la flèche retour en haut à gauche.
5. [Facultatif] Choisissez un mot de passe pour protéger vos données. C'est un mot de passe supplémentaire nécessaire pour accéder ultérieurement aux données sauvegardées du périphérique. **Attention : Sans ce mot de passe, tout accès ou restauration de vos données sera impossible ! Ce mot de passe n'est stocké nulle part et ne peut pas être réinitialisé par l'équipe du support ello.**
6. Sélectionnez **Sauvegarder**.



Installation application Apple iOS (iPhones, iPads et iPods)

Les iPhones, iPads et iPods sous iOS 8 ou version ultérieure sont supportés. Vous pourrez sauvegarder les données suivantes :

- Contacts
- Photos
- Vidéos
- Calendriers
- Rappels

Une fois l'application "Backup" installée sur votre périphérique iOS Apple (voir point précédent pour le lien ou via <https://apps.apple.com/ch/app/mobile-backup-for-business/id1158653792?l=fr>)

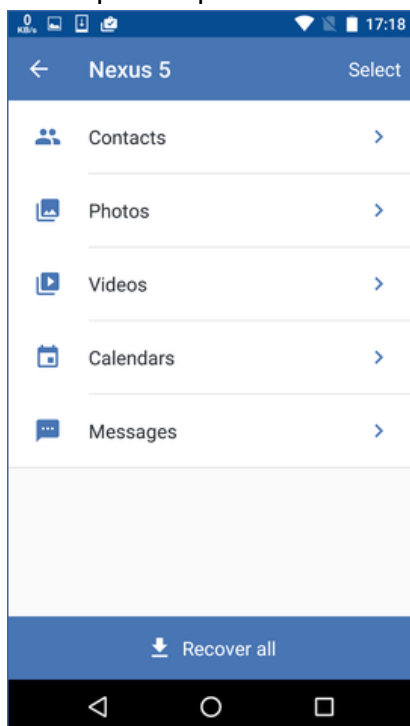
1. Ouvrez l'application de sauvegarde.
2. Connectez-vous avec les identifiants de votre compte **ello** Backup.
3. Sélectionnez les catégories de données que vous voulez sauvegarder. Par défaut, toutes les catégories sont sélectionnées.
4. [Facultatif] Choisissez un mot de passe pour protéger vos données. C'est un mot de passe supplémentaire nécessaire pour accéder ultérieurement aux données sauvegardées du périphérique. **Attention : Sans ce mot de passe, tout accès ou restauration de vos données sera impossible ! Ce mot de passe n'est stocké nulle part et ne peut pas être réinitialisé par l'équipe du support ello.**
5. Autorisez l'application à accéder à vos données personnelles. Si vous refusez l'accès à certaines catégories de données, celles-ci ne seront pas sauvegardées.
6. Sélectionnez **Sauvegarder maintenant**.



6. Restauration des données

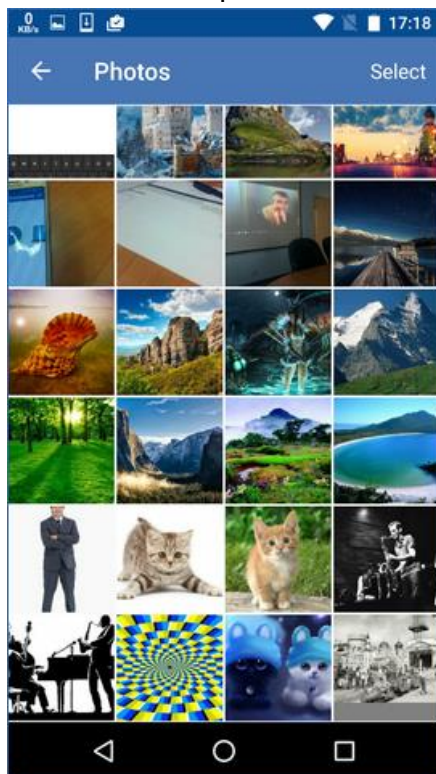
Restaurer depuis un périphérique mobile Android ou Apple iOS

1. Ouvrez l'application de sauvegarde.
2. Faites glisser vers la droite, puis sélectionnez **Accès et restauration**.
3. Sélectionner le nom de votre périphérique.
4. Effectuez l'une des actions suivantes :
 - a. Pour restaurer toutes les données sauvegardées, appuyez sur **Tout restaurer**. Aucune autre action n'est requise.
 - b. Pour restaurer une ou plusieurs catégories de données, appuyez sur **Sélectionner**, puis sélectionnez les cases à cocher correspondant aux catégories de données requises. Appuyez sur **Restaurer**. Aucune autre action n'est requise.
 - c. Pour restaurer un ou plusieurs éléments de données appartenant à une même catégorie de données, sélectionnez la catégorie de données requise. Continuez avec les étapes ci-après.



5. Effectuez l'une des actions suivantes :
6. Pour restaurer un seul élément de données, sélectionnez-le en appuyant dessus.

7. Pour restaurer plusieurs éléments de données, appuyez sur Sélectionner, puis sélectionnez les cases correspondant aux éléments de données requis.

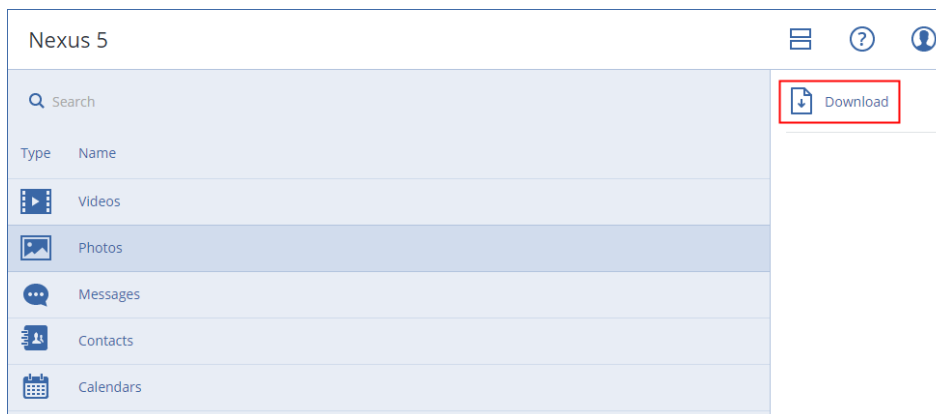


8. Appuyez sur **Restaurer**.

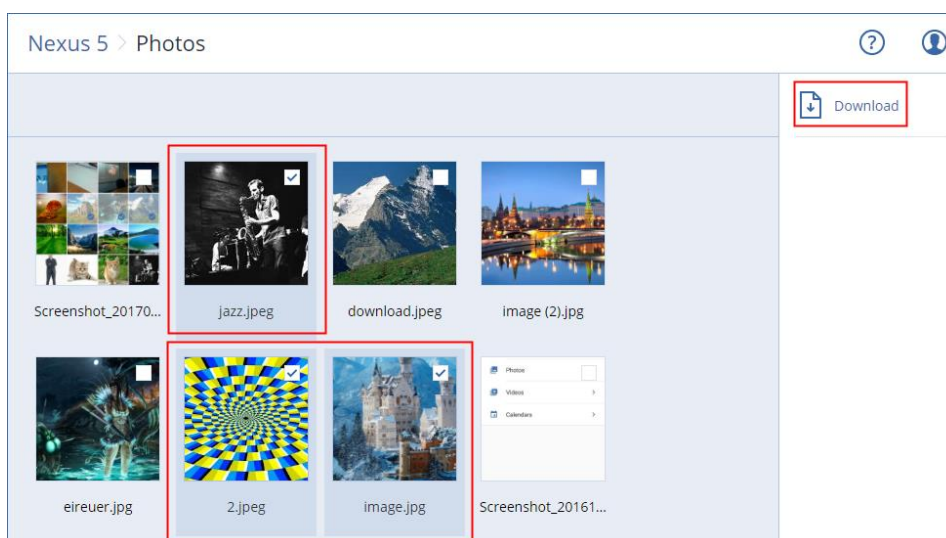
7. Accéder à ses données sauvegardées depuis la console ello Backup

Accéder aux données d'un périphérique mobile Android ou Apple iOS

1. Sur un ordinateur, ouvrez un navigateur et accédez à cloud.ello.ch
2. Connectez-vous avec votre compte **ello** Backup.
3. Sélectionnez **Périphériques** puis **Tous les périphériques**, sélectionnez le nom de votre appareil mobile, puis cliquez sur **Restaurer**. Renseigner le mot de passe de la sauvegarde le cas échéant (renseigné lors de la configuration initiale sur votre appareil mobile).
4. Sélectionnez le point de restauration
5. Effectuez l'une des actions suivantes :
 - a. Pour télécharger l'ensemble des photos, vidéos ou contacts, sélectionnez les catégories de données correspondantes. Cliquez sur **Télécharger**.



- b. Pour télécharger des photos, vidéos ou contacts particuliers, cliquez sur les catégories de données correspondantes, puis sélectionnez les éléments de données requis. Cliquez sur **Télécharger**.



- c. Pour afficher l'aperçu d'un SMS, d'une photo ou d'un contact, cliquez sur la catégorie de données correspondante, puis sélectionnez l'élément de données requis.



8. Questions fréquentes

Comment réinitialiser mon mot de passe de la console ello Backup ?

Pour des raisons de sécurité, nous ne pouvons pas changer votre passe ello Backup. Rendez-vous sur la page cloud.ello.ch et saisissez votre nom d'utilisateur et cliquez sur **Suivant**. Cliquez ensuite sur **Mot de passe oublié** et suivez la procédure envoyée sur votre adresse email.

Pourquoi mon nom d'utilisateur et mot de passe ello Backup sont différent de mon compte My ello ?

Pour des raisons de sécurité, votre mot de passe du portail My **ello** n'est plus lisible dès qu'il est sauvegardé sur les serveurs de ello. Nous ne pouvons donc pas réutiliser ce même mot de passe lorsque le compte **ello** Backup est créé, il est nécessaire de définir un nouveau mot de passe dédié à **ello** Backup.

C'est également une sécurité supplémentaire. Si votre compte My **ello** est compromis pour une raison ou une autre, le pirate informatique (hacker) ne pourra pas accéder à vos sauvegardes **ello** Backup. Et ceci est également valable à l'inverse.

