

Guide d'installation ello Drive

1. Activation du compte

Une fois ello Drive commandés depuis le portail My ello, vous recevrez un email vous permettant de choisir un mot de passe pour votre compte ello cloud.

Cliquez sur « Activer le compte » qui vous permettra de choisir un mot de passe pour votre compte **ello Cloud**.

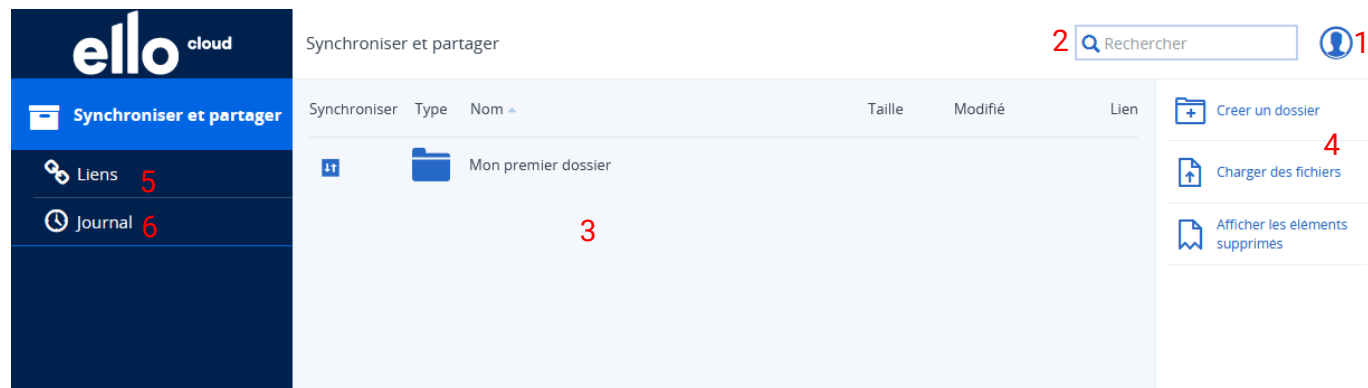


Note: Le compte du portail My ello et le compte ello Cloud (produit ello Drive et ello Backup) sont 2 comptes distincts. Pensez à noter vos informations de connexion.

Si vous ne vous souvenez plus de votre nom d'utilisateur ello Cloud, vous pourrez le retrouver dans les onglets Backup ou Drive du portail My ello.

2. Portail web ello Drive

Une fois votre compte ello Cloud créé, vous pourrez alors accéder à votre dossier Drive depuis n'importe quel navigateur Internet. Il suffit de saisir l'adresse cloud.ello.ch et entrer votre identifiant/mot de passe de votre compte **ello Cloud**.

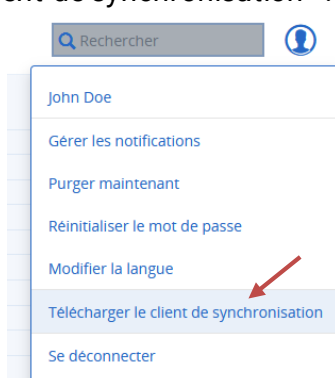


1. Modifier les paramètres de votre comptes **ello Cloud**. Nom, notifications, cache, mot de passe, langue
2. Champ de recherche permettant de retrouver un fichier dans votre dossier Drive
3. Dossiers et fichiers de votre Drive
4. Opérations sur les fichiers et dossiers tels que : Création dossier, chargement de fichiers, partage, renommer,...
5. Permet de lister les fichiers qui ont été partagés, pour combien de temps et avec qui
6. Le journal permet d'afficher tous les changements apportés à votre Drive.

3. Clients de synchronisation

Même si l'accès à votre Drive peut se faire depuis n'importe quel navigateur Internet, il existe des clients de synchronisation pour ordinateur (Windows/Apple) et mobile (iOS/Android) permettant d'accéder à vos fichiers d'une manière encore plus simple ! Vos dossiers et fichiers présents sur votre Drive ello sont accessibles en quelques clics depuis vos appareils. Tout changement effectué depuis une des appareils ou depuis la plateforme web sera automatiquement communiqué à l'ensemble de vos appareils disposants du client de synchronisation.

Rendez-vous dans votre ello Drive depuis un navigateur Internet et cliquez en haut à droite sur le bonhomme puis sur « Télécharger le client de synchronisation ».



Sélectionnez le client que vous souhaitez installer.

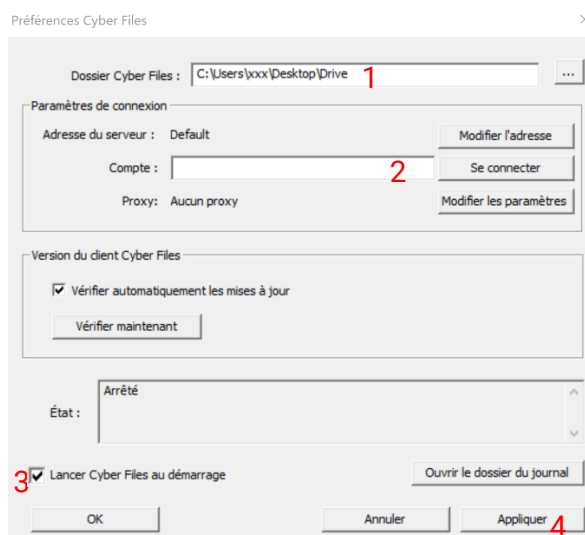
A screenshot of the ello cloud website. At the top, the 'ello cloud' logo is displayed. Below it, a message reads: 'Pour commencer la synchronisation, téléchargez le client et utilisez : URL DE SERVEUR PAR DÉFAUT : cloud.ello.ch/fc' with a 'Copier l'URL' button. The main content area features four download options: 1. 'Client de bureau pour Windows' with a Windows logo and a 'Télécharger' button. 2. 'Client de bureau pour macOS' with an Apple logo and a 'Télécharger' button. 3. 'Client mobile pour iOS' with an Apple logo and a 'Download on the App Store' button. 4. 'Client mobile pour Android' with an Android logo and a 'GET IT ON Google Play' button.

Ne soyez pas surpris, les clients de synchronisation ne se nomment pas « ello Drive ». **ello Drive** est basé sur la solution Cyber Files de Acronis qui est un acteur reconnu dans le domaine. Ce sont uniquement les clients de synchronisation qui sont développés par Acronis, vos données sont belles et bien transmises et stockées dans le **cloud ello dans le canton de Neuchâtel**.

Client de synchronisation Windows et MAC

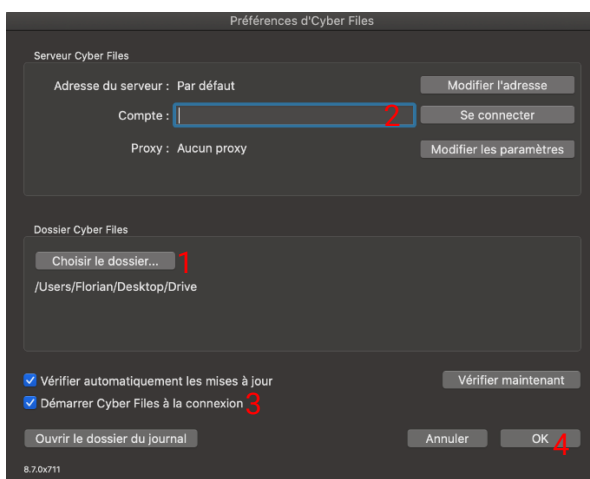
Une fois avoir installé le client de synchronisation sur votre ordinateur Windows/MAC, il vous faut lancer l'application « Cyber Files ». Il vous faudra remplir quelques informations pour relier le client de synchronisation à votre compte **ello Cloud**.

Windows



1. Indiquer où doit être synchronisé le contenu de votre Drive sur votre ordinateur. Il est judicieux de sélectionner un dossier vide (en créer un nouveau) afin que la synchronisation se fasse sans encombre. Vous pouvez par exemple créer un dossier nommé « Drive » sur votre bureau ou dans votre dossier « Mes documents ».
2. Renseigner votre nom d'utilisateur **ello Cloud** puis cliquer sur « Se connecter ». Une page s'ouvrira et vous demandera de renseigner à nouveau votre nom d'utilisateur **ello Cloud** ainsi que votre mot de passe.
3. Cocher la case « Lancer Cyber Files au démarrage » pour que votre dossier local soit toujours à jour.
4. Cliquez sur appliquer. La première synchronisation entre votre dossier local et le cloud va être lancée. Le statut de la synchronisation est disponible en bas à droite dans la barre des tâches Windows en cliquant sur l'icône de l'application.

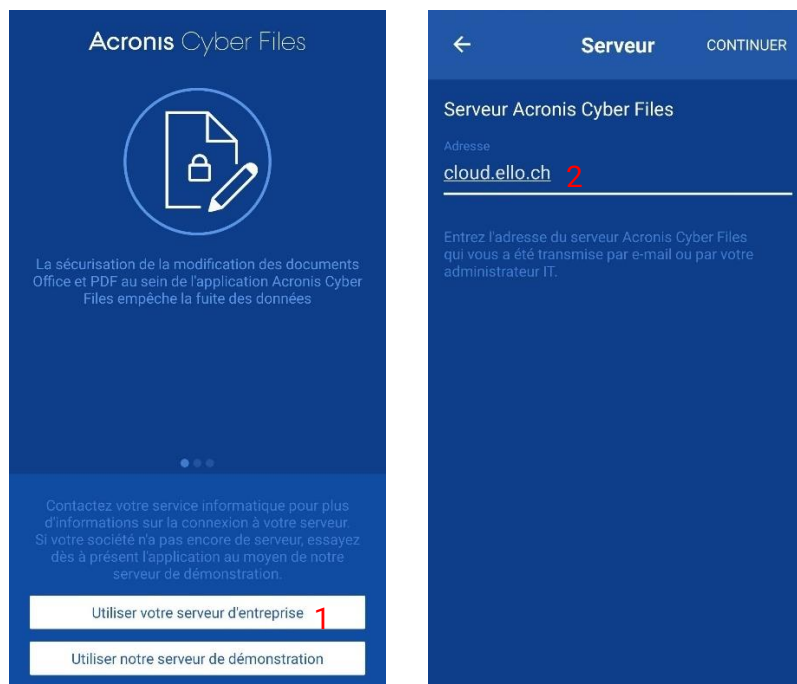
MAC



1. Indiquer où doit être synchronisé le contenu de votre Drive sur votre MAC. Il est judicieux de sélectionner un dossier vide (en créant un nouveau) afin que la synchronisation se fasse sans encombre. Vous pouvez par exemple créer un dossier nommé « Drive » sur votre bureau ou dans votre dossier « Mes documents ».
2. Renseigner votre nom d'utilisateur ello Cloud puis cliquer sur « Se connecter ». Une page s'ouvrira et vous demandera de renseigner à nouveau votre nom d'utilisateur ello Cloud ainsi que votre mot de passe.
3. Cocher la case « Démarrer Cyber Files à la connexion » pour que votre dossier local soit toujours à jour.
4. Cliquer sur OK et autoriser. La première synchronisation entre votre dossier local et le cloud va être lancée. Le statut de la synchronisation est disponible dans la barre supérieure du MAC en cliquant sur l'icône de l'application.

Client de synchronisation Android

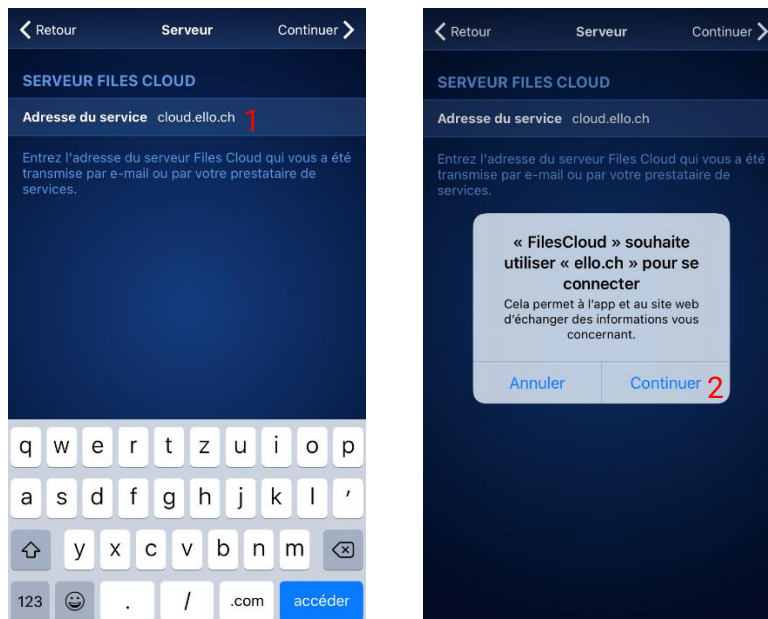
Installez sur votre mobile/tablette Android l'application « Acronis Cyber Files » disponible dans le Google Play Store.



1. Sélectionner « Utiliser votre serveur d'entreprise »
2. Saisissez l'adresse : **cloud.ello.ch**
3. Saisir votre nom d'utilisateur et mot de passe **ello Cloud**
4. Voilà ! Vos dossiers et fichiers de votre Drive ello sont disponibles sur votre appareil Android. Vous pouvez dès à présent consulter les fichiers de votre Drive ou en ajouter depuis votre appareil Android.

Client de synchronisation Apple iOS (iPhone/iPad)

Installez sur votre mobile/tablette Android l'application « Acronis Files Cloud » disponible dans l'Apple Store.



1. Sous le champ « Adresse du service », saisir : **cloud.ello.ch**
2. Autoriser l'application à communiquer avec les serveurs du cloud de ello
3. Renseigner votre nom d'utilisateur et mot de passe **ello Cloud**
4. Voilà ! Vos dossiers et fichiers de votre Drive ello sont disponibles sur votre appareil Apple. Vous pouvez dès à présent consulter les fichiers de votre Drive ou en ajouter depuis votre appareil Apple.

4. FAQ

Pourquoi les clients de synchronisation ne se nomment pas ello Drive ?

ello Drive est basé sur la solution Cyber Files de Acronis qui est un acteur reconnu dans le domaine. Ce sont uniquement les clients de synchronisation qui sont développés par Acronis, vos données sont belles et bien transmises et stockées dans le cloud ello dans le canton de Neuchâtel. Acronis n'ont aucun accès à ces données.

Comment résilier ou modifier mon abonnement ello Cloud ?

Rendez-vous sur le portail My ello, cliquez en haut à droite sur le bonhomme, « mon profile » puis « Résilier mon abonnement ». Cette action résiliera TOUS vos produits ello Cloud (email, stockage, Backup, Drive). Si vous souhaitez uniquement résilier ello Drive, dans My ello rendez-vous dans un des onglets (Stockage/Drive/Backup) et cliquez sur « Modifier mon abonnement ». Adaptez alors votre sélection de produits et validez votre commande. La résiliation de produit prendra effet à la fin de votre terme contractuel (fin de période mensuelle ou annuelle selon le contrat initial). Tout "upgrade" de produit est effectif dès la commande validée.